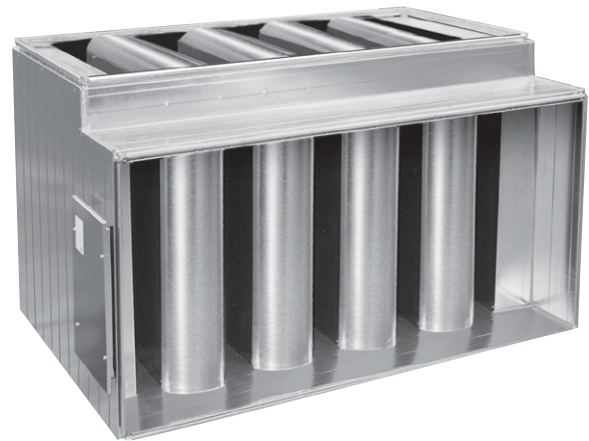




MINKA, MINKO, KVA ja KVA-V / H

- avattavat mallit

Lamellivaimennin suorakaidekanaviin,
vaimennusmateriaalina mineraalivilla



ASENNUS:

Lamellivaimentimia käytetään äänenvaimentimina suorakaidekanavissa ja ilmanvaihtokoneiden yhteydessä. Vaimennin kiinnitetään kanavistoon listaliitoksella. Tarvittaessa vaimennin kannakoidaan rakenteisiin

HUOLTO:

Avattavat, kantikkaat äänenvaimentimet huolletaan seuraavasti:

1. Avataan avautuva sivukansi
2. Vedetään lamellit varovasti ulos
3. Lamellit imuroidaan tai harjataan käyttäen pehmeää harjaa (ei nylon harjaa). Samalla kansi ja sisäpinnat voidaan puhdistaa liasta
4. Kanaviston puhdistus voidaan tehdä vaimentimen kautta
5. Työnnetään lamellit paikoilleen. Varmistetaan, että lamellit asennetaan alkuperäisille paikoilleen
6. Kiinnitetään kansi ja kiristetään ruuvit kiinni

Huollossa tulee huomioida seuraavat asiat:

- vaimennusmateriaalia (villa) ei saa kastella
- lamelleja tulee käsitellä varovasti
- lamelleja vaurioittavia välineitä (mm. terävät esineet, nylon harja) ei saa käyttää lamellien puhdistamisessa