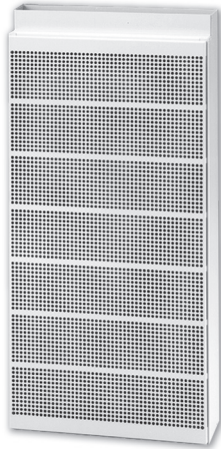


# Rei'itetty laite – suorakaide

# CRA



## Tuotekuvaus

Comdif CRA on suorakaiteen muotoinen, rei'itetty laite syrjäyttävään ilmanvaihtoon asennettavaksi seinää tai pilaria vasten. CRA on varustettu suorakaidekanavaliitännällä, ja pienen syvyytensä ansiosta se sopii asennettavaksi tiloihin, joissa halutaan huomiota herättämätöntä ulkonäköä. CRA:n rei'itetyn etusäleikön takana on erikseen säädettävät suuttimet, joilla lähivyohykkeen muotoa voi säätää. Laitteen voi kääntää, ja siinä on suorakaidekanavaliitäntä ylä- ja alapäässä. Lisävarusteena on saatavana liitoskanava CRAZ pyöreällä liitännällä.

- Laite soveltuu suurien ilmamäärien puhallukseen.
- Lähivyohykkeen muotoa voidaan säätää säädettävillä suuttimilla.
- Lisävarusteena on saatavana kanavaverhous, sokkeli ja seinäasennussarja

## Hoito

Etusäleikkö voidaan irrottaa laitteesta suuttimien puhdistusta varten. Laitteen näkyvät osat voidaan pyyhkiä kostealla rievulla.

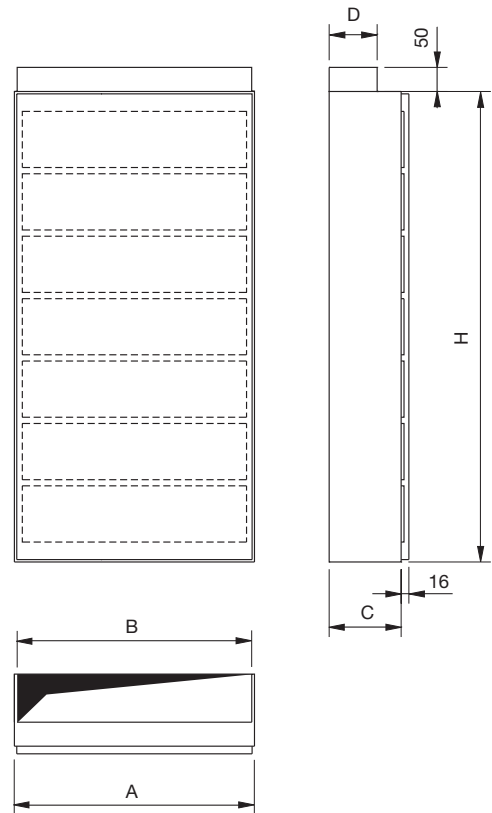
## Tilausesimerkki

<b>Tuote</b>	<b>CRA</b>	<b>aaaa</b>
Tyyppi		
Koko		

## Tilaus - lisävarusteet

Liitoskanava: CRAZ - 1 - koko  
Sokkeli: CRAZ - 2 - koko

## Mitat



Koko	A mm	B mm	C mm	D mm	H mm	Piano kg
3010	300	278	150	98	980	10,0
5010	500	478	150	98	980	17,0
8010	800	778	150	98	980	27,0
8020	800	778	250	198	2020	32,0

## Lisävarusteet

Voidaan toimittaa kanavaverhouksella, sokkelilla ja seinäasennussarjalla.

## Materiaali ja pintakäsittely

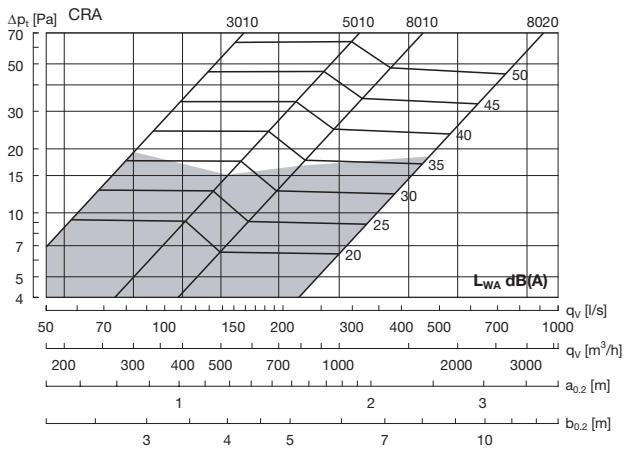
Laite: Galvanoitu teräs  
Suuttimet: Musta muovi  
Etusäleikkö: 1,5 mm galvanoitu teräslevy  
Vakio pintakäsittely: Jauhemaalaus  
Vakioväri: RAL 9003, valkoinen, kiiltoaste 30

Muut värit tilauksen mukaan. Lisätietoja Lindabin myyntiosastolta.

# Rei'itetty laite – suorakaide

# CRA

## Tekniset tiedot



**Suosittelu** Suositeltu enimmäisilmavirta.

Lähivyöhyke on määritelty alilämpötilalle -3 K ja loppunopeudelle 0,20 m/s.

Korjaukset muille loppunopeuksille (lähivyöhykkeen korjaus -3 K:lle ja -6 K:lle), katso taulukko 1.

## Äänentehotaso

$$\text{Äänentehotaso } L_{W} \text{ [dB]} = L_{WA} + K_{ok}$$

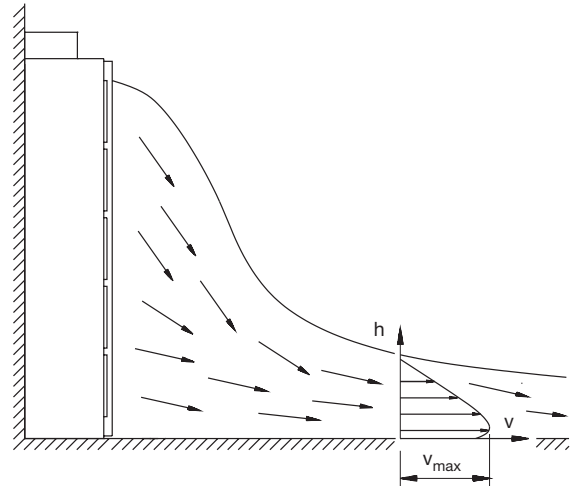
Koko	Keskitäajuus Hz							
	63	125	250	500	1K	2K	4K	8K
3010	9	-1	5	-1	-11	-17	-30	-41
5010	7	1	4	0	-11	-19	-32	-42
8010	15	0	4	0	-12	-20	-31	-43
8020	10	4	6	-2	-11	-21	-33	-39

## Äänenvaimennus

Päätelaitevaimennus  $\Delta L$  [dB] mukaan lukien loppuheijastuma.

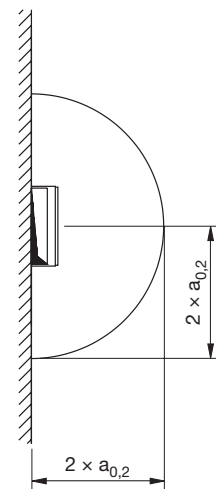
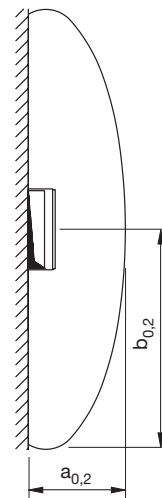
Koko	Keskitäajuus Hz							
	63	125	250	500	1K	2K	4K	8K
3010	11	7	6	4	2	2	1	2
5010	10	6	6	4	2	2	1	2
8010	10	6	4	3	2	1	1	1
8020	7	4	3	2	1	1	1	1

## Lähivyöhyke



Voimakas levityskuvio (tehdasasetus)

Heikko hajotus



## Taulukko 1

Korjaukset lähivyöhykkeelle ( $a_{0,2}$ ,  $b_{0,2}$ )

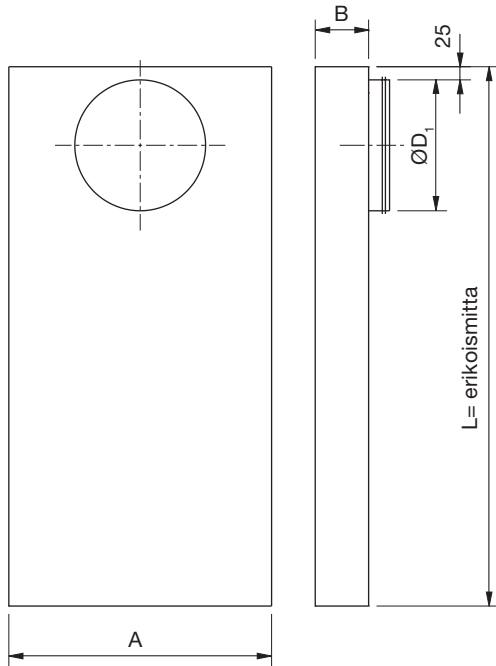
Ali-lämpötila $T_i - T_r$	Maksimi Nopeus m/s	Keski Nopeus m/s	Korjauskerroin
-3K	0,20	0,10	1,00
	0,25	0,12	0,80
	0,30	0,15	0,70
	0,35	0,17	0,60
	0,40	0,20	0,50
-6K	0,20	0,10	1,20
	0,25	0,12	1,00
	0,30	0,15	0,80
	0,35	0,17	0,70
	0,40	0,20	0,60

# Rei'itetty laite – suorakaide

# CRA

## Lisävarusteet

### Liitoskanava CRAZ-1



Koko	A mm	B mm	ØD mm	Paino kg
3010	280	100	200	5,0
5010	480	100	250	7,0
8010	780	100	315	9,0
8020	780	200	400	11,0

## Tilausesimerkki

Liitoskanava		CRAZ-1	aaaa	bbbb	c
Tyyppi					
Koko					
Pituus	Mitan mukaan mm L = enint. 2000 mm				
Liitos	Etupuoli Takapuoli (Standard)	0 1			