

# Ulospuhallushajottaja

# VHA



## Tuotekuvaus

VHA on suunniteltu sopimaan erilaisiin kattotyyleihin poistoilmalle. Normaalityömitus galvanoidusta teräksestä, mutta voidaan toimittaa myös maalattuna. Suojus varustettu sisäpuolisella kartiolla, joka ohjaa sadeveden suojuksen ulkopuolelle.

Tuote suuntaa poistoilman suoraan ylöspäin estäen katon likaantumisen suojuksen ympärillä. Ilmanpoisto on niin tehokas, että tuloilma voidaan johtaa sisään suojuksen välitörmästä läheisyydestä.

Siistin ulkonäön saavuttamiseksi tuote voidaan asentaa kanavaan, jonka läpimitta vastaa ØD mittaa. Katon alapuolinen osuus voidaan haluttaessa asentaa Ød<sub>1</sub>-läpimittaiseen kanavaan (ks. asennustapa 2) tai TGR-kattoläpivienttiä käyttäen.

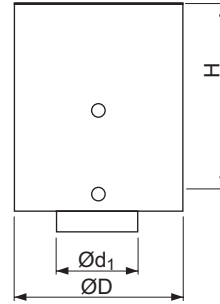
## Materiaalit ja pintakäsittely

VHA = galvanoitu

VHA-4404 = ruostumaton teräs

VHA-S = musta päällyste

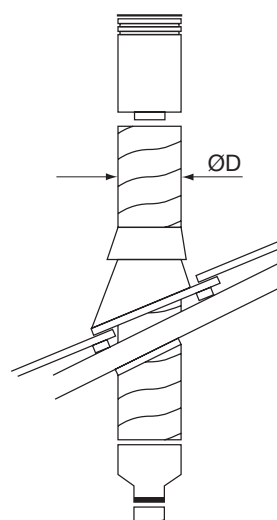
## Mitat



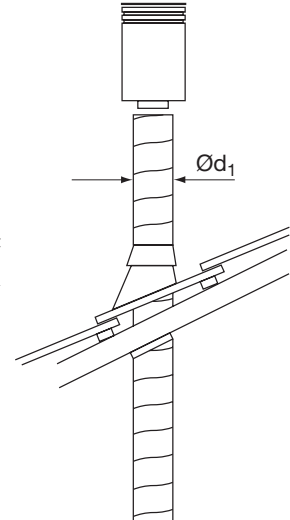
Ød <sub>1</sub> nom	ØD nom	H mm	m kg
100	224	210	0,90
125	250	230	1,20
160	280	310	2,10
200	315	380	3,20
250	400	437	4,90
315	450	540	9,60
400	560	700	13,3
500	710	840	22,5
630	900	0	0,00
800	1120	0	0,00

## Asennus

### Vaihtoehtoinen 1



### Vaihtoehtoinen 2



## Tilausesimerkki

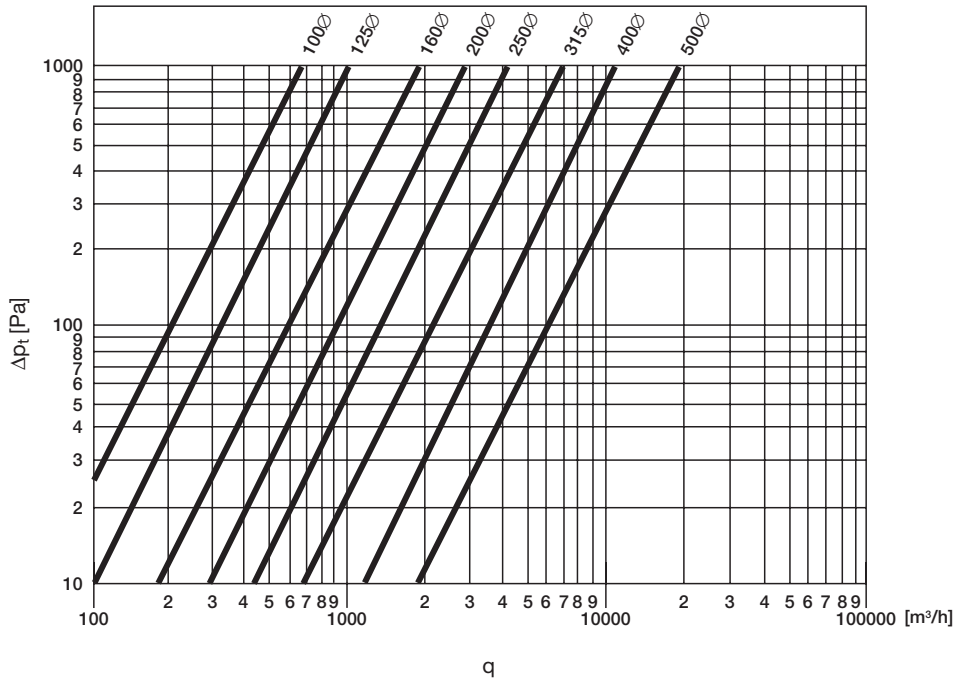
	VHA	250	400	S
Tuotetunnus				
Mitta Ød <sub>1</sub>				
Mitta ØD				
Materiaali				

# Ulospuhallushajottaja

VHA

## Tekniset tiedot

### Painehäviö



### Äänidataa

