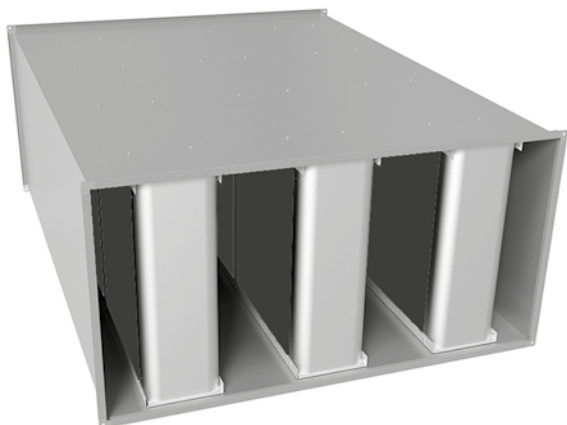


Suorakaidelamellivaimennin

MINKA



Tuotekuvaus

MINKA on äänenvaimennin suorakaidekanaviin. Vaimennusmateriaalina on huopapintainen mineraalivilla.

Valmistusmateriaali sinkitty teräs

Liitostapavaihtoehtoina ovat LS1, RJFPC3 20, RJFPC3 30 tai RJFPC3 40.

Vaimennuslamellit ovat varustettavissa reikäpellillä.

Vaimentimiin mahdollista saada 50 mm:n lämpöeristys (myös muita lämpöeristysvaihtoehtoja) sekä paloeristys.

Vaimennusmateriaali täyttää seuraavat palo-ominaisuudet. Paloluokka: EN1182: Syttymätön; Palonkestoluokka: EN 13501: A2. Käyttölämpötila max +150°C

Vaimentimen mitoitus voidaan tehdä LindQST- tai DIMsilencer-laskentaohjelmilla. Näin voidaan optimoida vaimentimen leveys, korkeus ja pituus sekä paras mahdollinen amellivaihtoehto tehokkaan vaimennuksen aikaansaamiseksi.

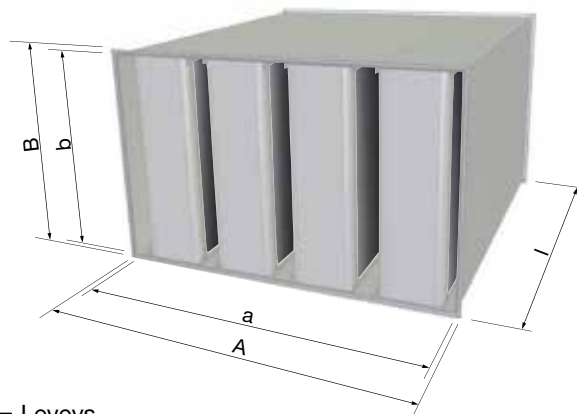
Testattu ISO 7235 -standardin mukaisesti.

Erikoismateriaalit ja -koot, ota yhteyttä Lindabin myyntiin.

MINKA-vaimentimista on saatavissa kahta eri mallia: Perusmalli MINKA sekä avattavalla luukulla varustettu helposti puhdistettava MINKA-A. Avattavan MINKA-A:n kokonaispituus on 150 mm pidempi kuin MINKA-vaimentimen lamellien pituus.

Mitat

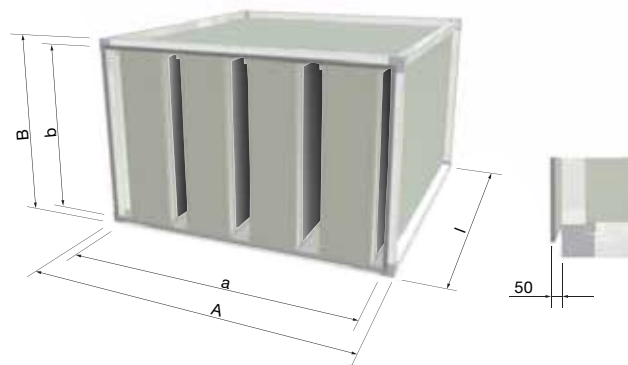
MINKA-vaimentimen mitat ilman alumiinirunkovahvistusta ja lämpöeristystä



a = Leveys
A = a + 40 - 80 mm*
b = Korkeus
B = a + 40 - 80 mm*
l = Pituus

* Riippuen liitostavasta.

MINKA-vaimentimen mitat alumiinirunkovahvisteen kanssa



a = Leveys
A = a + 50 mm
b = Korkeus
B = b + 50 mm
l = Pituus

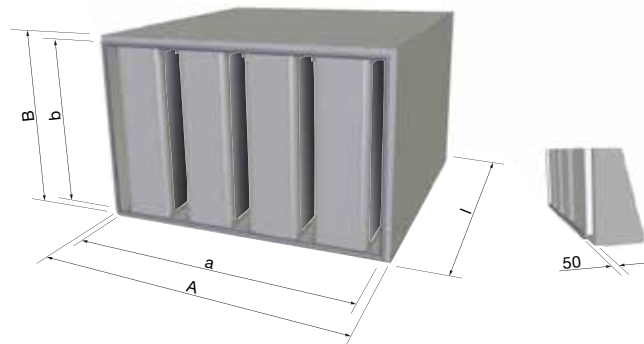
- Jos kokonaismitta $a + b + l > 5$ m, vaimentimet vahvistetaan alumiiniprofiilirungolla.
- Vaimentimiin on myös erikseen valittavissa runkovahvistus.

Suorakaidelamellivaimennin

MINKA

Mitat

MINKA-vaimentimen mitat 50 mm:n lämpöeristeen kanssa (LE50)



a = Leveys
 A = a + 100 mm
 b = Korkeus
 B = b + 100 mm
 l = Pituus

Tilauskoodi

Tuotetunnus	MINKA	P	a	b	l	c	d	e	f
Tyyppi									
MINKA-vaimennin mineraalivillalamellit									
Tuotekoodi (P)									
Mitoita LindQST - tai DIMsilencer-ohjelmalla									
Nimellimitat (a)									
Leveys (a) mm									
Min. - Max. 400 - 3000 mm									
Korkeus (b) mm									
Min. - Max. 300 - 3000 mm									
Pituus (l) mm									
Min. - Max. 500 - 3000 mm									
Liitostapa (c)									
1 = LS1									
2 = RJFPC3 20									
3 = RJFPC3 30									
4 = RJFPC3 40									
Lämpöeristys (d)									
0 = Ilman lämpöeristystä									
LE50 = 50 mm:n lämpöeristys									
Lamellien suojaus (e)									
0 = Ilman reikäpeltiä									
E = Reikäpelti									
Frame (f) = Runko (f)									
0 = Ilman runkovahvistusta									
R = Runkovahvistus									

Esimerkki: MINKA - 4005 - 900x600 - 900 - 1 - 0 - 0 - 0